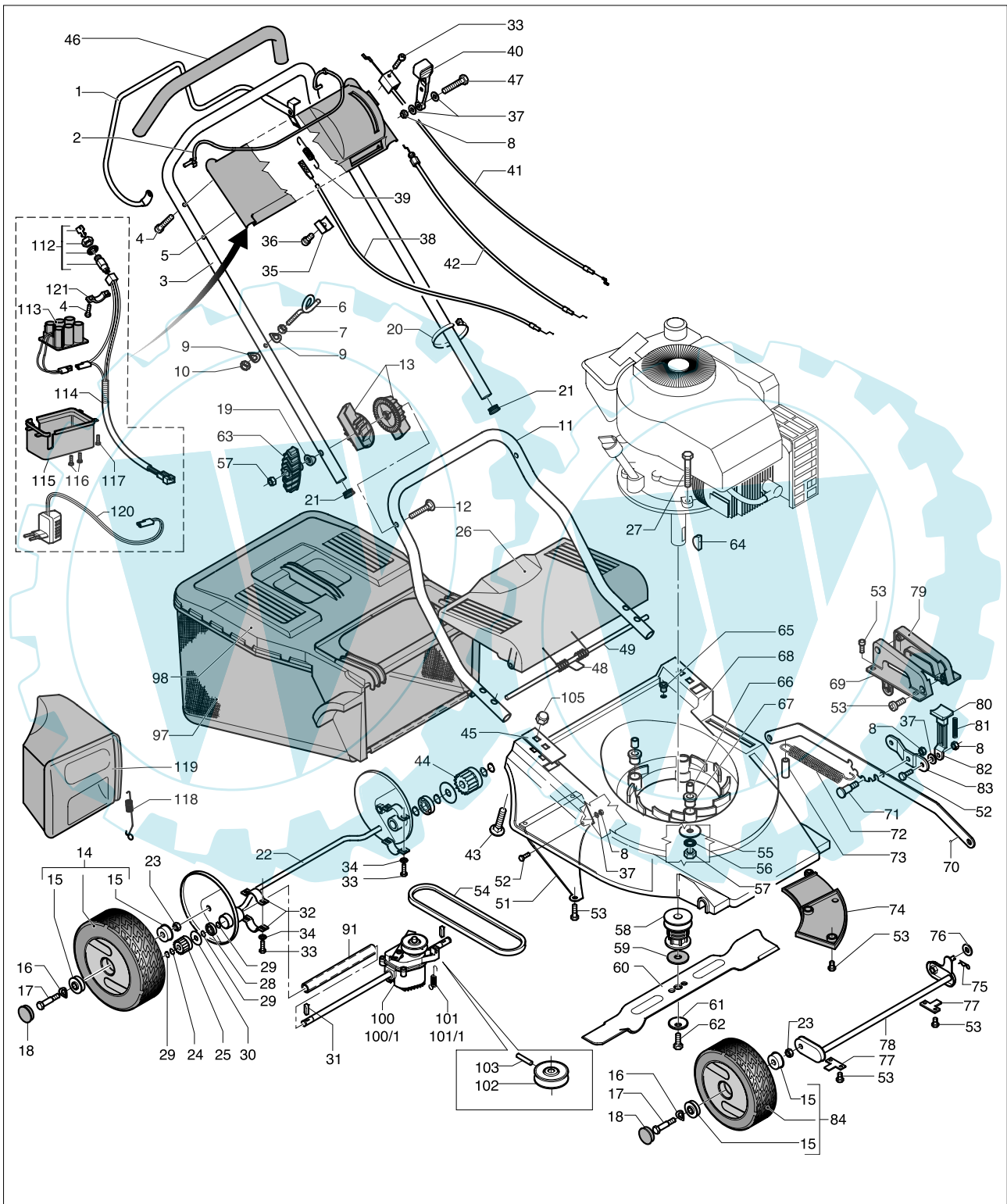


brand	<b>MAC ALLISTER</b>
-------	---------------------

date	JAN/02	SHEET 1/2
------	--------	-----------

Model

<b>MAC 6TDE</b>
-----------------



brand	<b>MAC ALLISTER</b>
-------	---------------------

date	JAN/02	SHEET 2/2
------	--------	-----------

<b>MAC 6TDE</b>
-----------------

Pos	PN ELX	PN MEP	Q.ty	Note	Pos	PN ELX	PN MEP	Q.ty	Note
1	531205616	10135883	1		52	531207838	10830300	2	TE M5x16 UNI 5739-8,8-ZB
2	531205618	10135893	1		53	531208216	20135720	11	TCTC 2F D.5x16 AC
3	531205838	10141233	1		54	531207119	10427200	1	Z 28 SPEC.10X700 3L290
4	531208844	20734900	4	TCTC 4,3x16 FIX ZB	55	531205552	10135380	3	8x30x3ZP
5	531205609	10135773	1		56	531207981	20106200	6	D.8E DIN 6798
6	531205169	10121470	1		57	531207982	20106300	5	M8 H8 UNI 5587-6S ZB
7	531207165	10501200	1	M6 H6 UNI 5587-6S-ZB	58	531207276	10548300	1	
8	531208492	20282100	4	M5 H7 UNI7473-ZB	59	531207243	10531700	1	17,2x50x1,5+0,1
9	531204961	10115900	2	6,5E	60	531211017	10120680	1	
10	531208491	20281800	1	M6 H8 UNI7473-ZB	61	531207237	10530900	1	11x50x2,5
11	531205626	10136093	2		62	531206649	10280901	1	TE D.3/8"UNFX65(8,8)
12	531205842	10141270	1	TTSQ M8X75 (Z.)	63	531205840	10141253	2	8M
13	531205839	10141243	1	D.22	64	531204907	10100900	1	4x6,5 UNI6606 WODRUF
14	531210761	0914129U	2	D210/26	65	531205557	10135413	1	
15	531205214	10121900	4		66	531205549	10135350	3	H.35
16	531206644	10275100	4	UNI 8840-B12(13/24/0,8)	67	531205548	10135343	3	
17	531205042	10120090	4		68	531210934	0913501Q	1	
18	531210580	1011480U	4		69	531210937	1013516Q	1	
19	531205841	10141263	2	D.8	70	531205529	10135233	1	
20	531205581	10135600	2	160X4,5	71	531205526	10135210	1	
21	531208950	20833303	2		72	531205530	10135240	1	
22	531205538	10135283	1		73	531205531	10135250	1	H.82
23	531207978	20101700	4	M10 H8 UNI 5588-6S ZB	74	531205534	10135263	1	
24	531208859	20761300	2	D.12,4x17x0,3	75	531206653	10281400	2	1,8 x 33
25	531205045	10120160	1	DX	76	531204906	10069200	2	D8
26	531205484	1013507U	1		77	531205536	10135270	2	
27	531207105	10407600	3	TE M8x70 UNI 5737-8,8-ZB	78	531205051	10120290	1	
28	531208778	20657600	2	D.12/28/8 6001/2RS	79	531210939	1013517Q	1	
29	531208772	20655800	5	D.12E DIN 471	80	531210941	1013518Q	1	
30	531207847	10831200	2	D.12/34/0,7 ZB	81	531205527	10135220	1	
31	531205108	10121160	2	"S" 5x5(-0,05)x19,2 DIAG	82	531205524	10135190	1	
32	531206652	10281200	4		83	531205525	10135200	1	
33	531208217	20135730	5	TC.TC 2F D 5x25	84	531210578	0914128U	2	D170/26
34	531207170	10501250	4	D.4/12/1	91	531207697	10766503	1	
35	531207923	10876103	1		97	531211274	20146163	1	
36	531207937	10878000	1	TCTC 3,9x16	98	531211177	1014039U	1	
37	531206666	10284700	5	5/15/1,5 ZB	100	531204755	09767400	1	
38	531206000	10146340	1	46/53	101	531205216	10121920	1	
39	531205215	10121910	1		102	531208899	20768203	1	
40	531205138	10121260	1		103	531207703	10768400	1	
41	531205191	10121610	1	1097/148 (ALL BS)	105	531206305	10160240	4	M6 - DIM986-ZB-C.N.
42	531207754	10800400	1	mm 1385/80 B&S	112	531200597	BS396291	1	
43	531207842	10830800	4	TTSQ M6x40 1/2F ZV	113	531200903	BS991112	1	12 V
44	531205046	10120170	1	SX	114	531200902	BS991016	1	1330 MM
45	531205582	10135640	2		115	531207267	10546903	1	
46	531205989	10146243	1	mm.600	116	531207841	10830700	2	TCTC D6x19 FIX
47	531207836	10830000	1	TE M5x25 UNI 5739-8,8-ZB	117	531207190	10501800	4	TCTC 4,3x13 FIX
48	531206180	10155190	1		118	531205831	10141150	1	
49	531205493	10135080	1	D.8 x 417 P500	119	531211045	10136110	1	
51	531205469	10135050	1		120	531200904	BS991812	1	
					121	531207840	10830603	1	

